

TRAME VERTE ET BLEUE
 Composante bleue régionale
 Autres continuités aquatiques (BD Carthage)

Réservoirs de biodiversité (à préserver)
 Pelouses sèches calcicoles
 Pelouses sèches calcicoles situées sur des RB forêts et landes
 Forêts et landes
 Plaines ouvertes
 Systèmes bocagers
 APPB* chiroptères

Milieu littoraux :
 Milieux littoraux continentaux
 Estran
 Vallées

Corridors écologiques
 Autres secteurs humides, marais
 Corridors d'importance régionale, à préserver ou à remettre en bon état (tracé indicatif)
 Corridors pelouses sèches calcicoles (pas japonais)
 Zone de corridors diffus

ÉLÉMENTS FRAGMENTANTS
 Infrastructures linéaires de transport
 Autoroutes ou type "autoroutier"
 Liaisons principales
 Voies ferrées électrifiées
 Fuseau LGV Sud-Europe-Atlantique

Zones urbanisées
 Zones urbanisées denses

Risque de fragmentation
 Obstacle à l'écoulement
 Secteurs à enjeux pour assurer les continuités biologiques des vallées (tracé indicatif)
 Autre zone de conflit potentiel

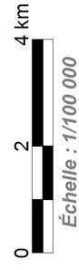
ÉLÉMENTS POTENTIELLEMENT RECONNECTANTS
 Grande faune
 Petite faune

AUTRES ÉLÉMENTS
 Limites de la région
 Limites des départements
 Limites des communes
 Zones urbanisées
 Zones agricoles
 Zones forestières
 Surfaces en eau

APPB : Atlas Préfectoral de Protection de Biotope
 Sources : BD Topo IGN - BD CARTAGE IGN - Union européenne, SoS - CORINE Nature et associations - ONF - ONEMA - Cotruire - ASF - LGV SEA - GMSA - ORE - Poitou-Charentes aéroports - CEREMA SO

Legend for map elements:
 A02, A03, A04, A05, A06
 B02, B03, B04, B05, B06
 C03, C04, C05, C06, C07
 D02, D03, D04, D05, D06, D07
 E01, E02, E03, E04, E05, E06
 F01, F02, F03, F04, F05, F06
 G01, G02, G03, G04, G05, G06
 H02, H03, H04, H05
 I04, I05

Les cartes sont prévues pour une exploitation au 1/100 000 et ne sont pas adaptées à des zooms à plus grande échelle



TRAME VERTE ET BLEUE
 Composante bleue régionale
 Autres continuités aquatiques (BD Carthage)

Réservoirs de biodiversité (à préserver)
 Pelouses sèches calcicoles
 Pelouses sèches calcicoles situées sur des RB forêts et landes
 Forêts et landes
 Plaines ouvertes
 Systèmes bocagers
 APPB* chiroptères

Milieu littoraux :
 Milieux littoraux continentaux
 Estran
 Vallées
 Milieux humides :
 Vallées
 Autres secteurs humides, marais

Corridors écologiques
 Corridors d'importance régionale, à préserver ou à remettre en bon état (tracé indicatif)
 Corridors pelouses sèches calcicoles (pas japonais)
 Zone de corridors diffus

ÉLÉMENTS FRAGMENTANTS
 Infrastructures linéaires de transport
 Autoroutes ou type "autoroutier"
 Liaisons principales
 Voies ferrées électrifiées
 Fuseau LGV Sud-Europe-Atlantique

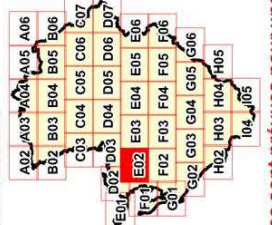
Zones urbanisées
 Zones urbanisées denses
 Zones urbanisées

Risque de fragmentation
 Obstacle à l'écoulement
 Secteurs à enjeux pour assurer les continuités biologiques des vallées (tracé indicatif)
 Autre zone de conflit potentiel

ÉLÉMENTS POTENTIELLEMENT RECONNECTANTS
 Grande faune
 Petite faune

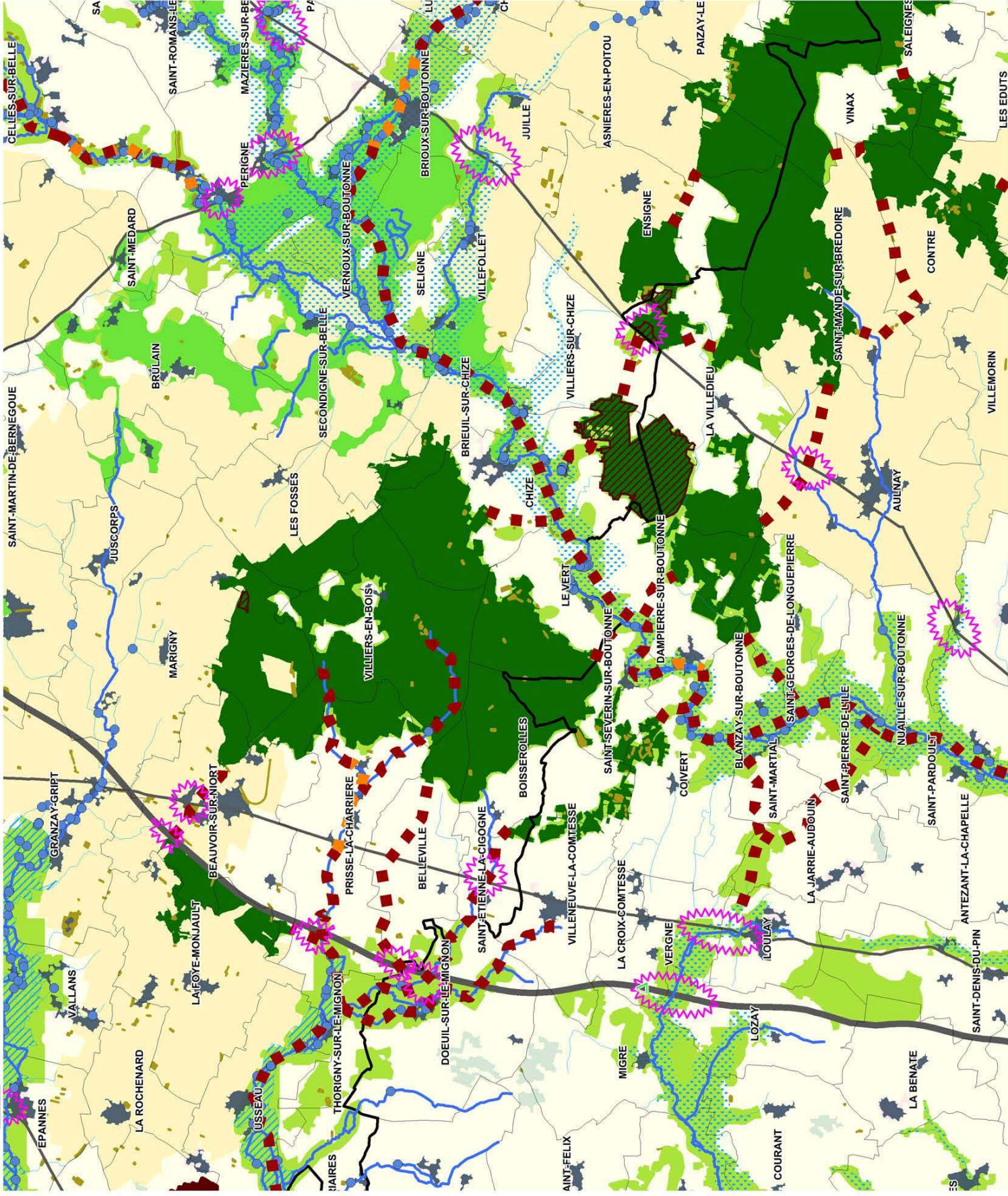
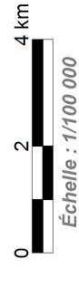
AUTRES ÉLÉMENTS
 Limites de la région
 Limites des départements
 Limites des communes
 Zones urbanisées
 Zones agricoles
 Zones forestières
 Surfaces en eau

APPB : Arns Préfectoral de Protection de Biotope
 Sources : BD Topo IGN - BD CARTAGE IGN - Union européenne, SoS - CORINE Land Cover, 2006 - DREAL POITOU-CHARENTES - ONCFS - OVM - A - LGV SEA - GNSA - ORE - Poitou-Charentes Nature et associations agréées - CEREMA SO



Les cartes sont prévues pour une exploitation au 1/100 000 et ne sont pas adaptées à des zooms à plus grande échelle





TRAME VERTE ET BLEUE
 Composante bleue régionale
 Autres continuités aquatiques (BD Carthage)

Réservoirs de biodiversité (à préserver)
 Pelouses sèches calcicoles
 Pelouses sèches calcicoles situées sur des RB forêts et landes
 Forêts et landes
 Plaines ouvertes
 Systèmes bocagers
 APPB* chiroptères

Milieu littoraux :
 Milieux littoraux continentaux
Milieux humides :
 Estran
 Vallées

Corridors écologiques
 Autres secteurs humides, marais
 Corridors d'importance régionale, à préserver ou à remettre en bon état (tracé indicatif)
 Corridors pelouses sèches calcicoles (pas japonais)
 Zone de corridors diffus

ÉLÉMENTS FRAGMENTANTS
Infrastructures linéaires de transport
 Autoroutes ou type "autoroutier"
 Liaisons principales
 Voies ferrées électrifiées
 FUSEAU L.G.V. Sud-Europe-Atlantique

Zones urbanisées
 Zones urbanisées denses
Risque de fragmentation
 Obstacle à l'écoulement
 Secteurs à enjeux pour assurer les continuités biologiques des vallées (tracé indicatif)
 Autre zone de conflit potentiel

ÉLÉMENTS POTENTIELLEMENT RECONNECTANTS
 Grande faune
 Petite faune

AUTRES ÉLÉMENTS
 Limites de la région
 Limites des départements
 Limites des communes
 Zones urbanisées
 Zones agricoles
 Zones forestières
 Surfaces en eau

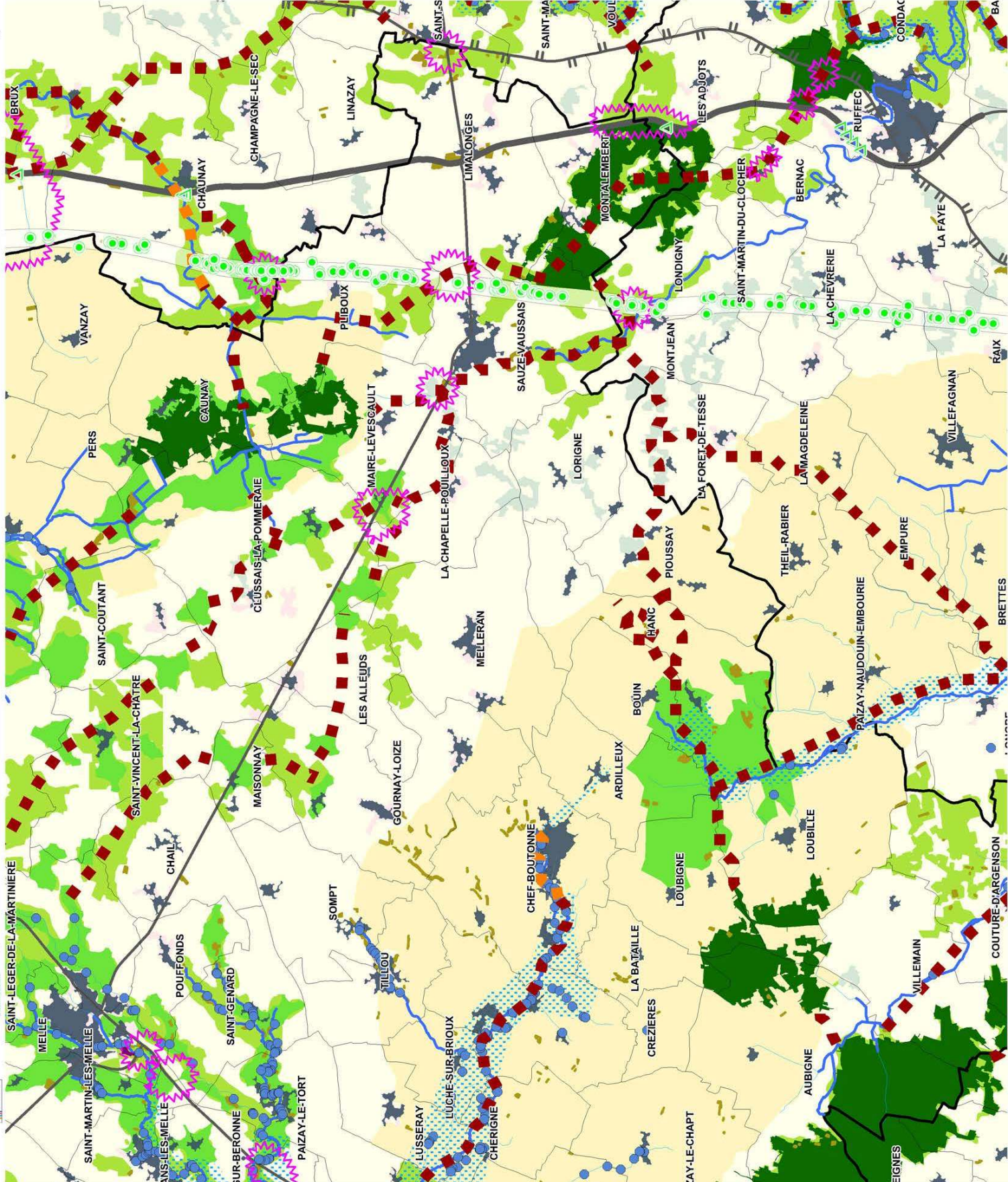
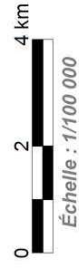
Legend Grid:

| | | | | |
|-----|-----|-----|-----|-----|
| A02 | A03 | A04 | A05 | A06 |
| B02 | B03 | B04 | B05 | B06 |
| C03 | C04 | C05 | C06 | C07 |
| D01 | D02 | D03 | D04 | D05 |
| D06 | D07 | E01 | E02 | E03 |
| E04 | E05 | E06 | F02 | F03 |
| F04 | F05 | F06 | G01 | G02 |
| G03 | G04 | G05 | G06 | H02 |
| H03 | H04 | H05 | I04 | I05 |

Les cartes sont prévues pour une exploitation au 1/100 000 et ne sont pas adaptées à des zooms à plus grande échelle



Source : BD Topog IGN - BD Carthage IGN - Union européenne, SoS, CORINE Land Cover, 2006 - DREAL POITOU-CHARENTES - ONMFS - Cotraire - ASF - LGV SEA - GMSA - ORE - Poitou-Charentes Nature et associations affiliées - CEREMA SO



TRAME VERTE ET BLEUE
 Composante bleue régionale
 Autres continuités aquatiques (BD Carthage)

Réservoirs de biodiversité (à préserver)
 Pelouses sèches calcicoles
 Pelouses sèches calcicoles situées sur des RB forêts et landes
 Forêts et landes
 Plaines ouvertes
 Systèmes bocagers
 APPB* chiroptères

Milieu littoraux :
 Milieux littoraux continentaux
 Estran
 Vallées

Milieux humides :
 Vallées
 Autres secteurs humides, marais

Corridors écologiques
 Corridors d'importance régionale, à préserver ou à remettre en bon état (tracé indicatif)
 Corridors pelouses sèches calcicoles (pas japonais)
 Zone de corridors diffus

ÉLÉMENTS FRAGMENTANTS
 Infrastructures linéaires de transport
 Autoroutes ou type "autoroutier"
 Liaisons principales
 Voies ferrées électrifiées
 Fuseau L.G.V. Sud-Europe-Atlantique

Zones urbanisées
 Zones urbanisées denses

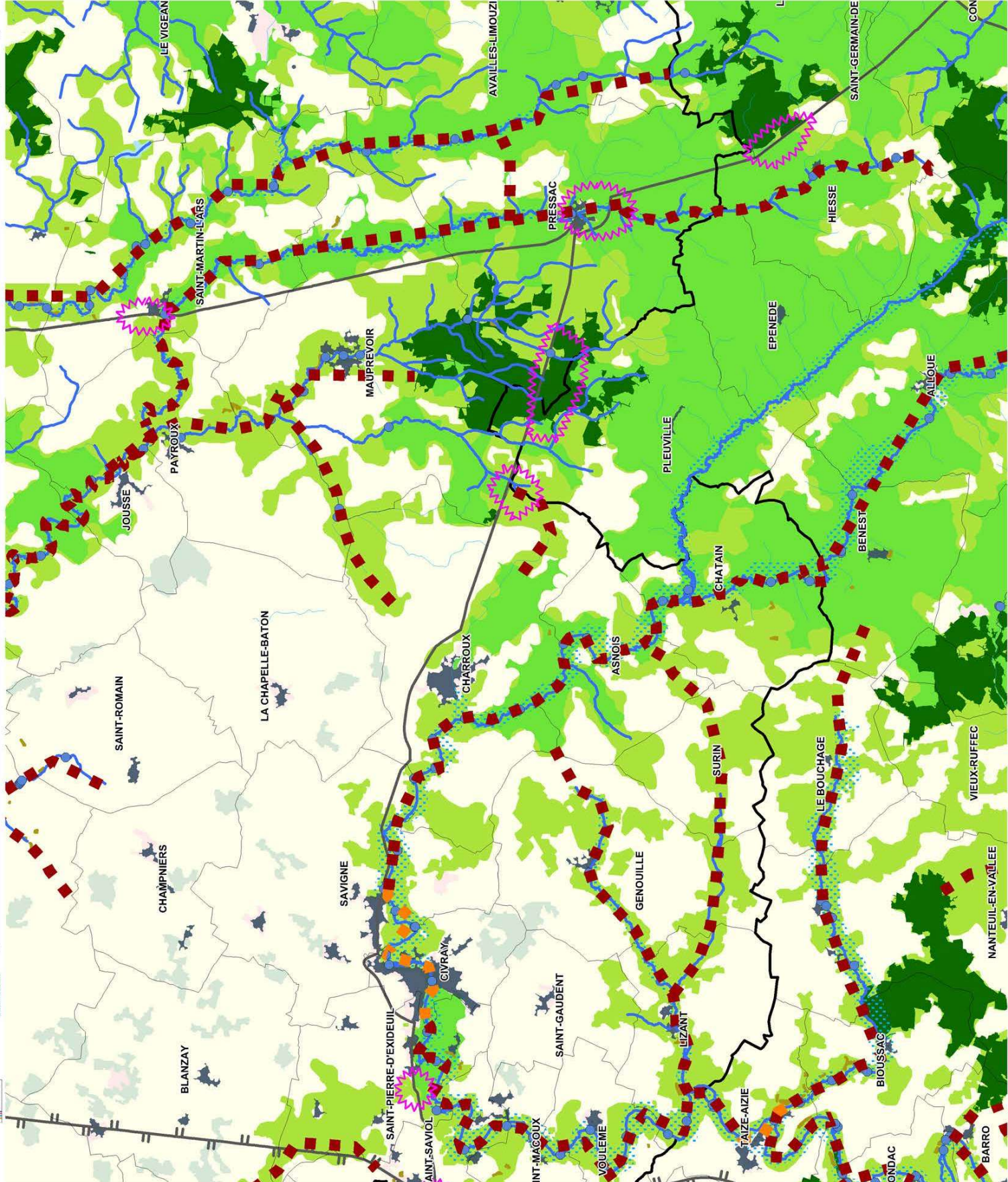
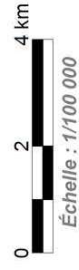
Risque de fragmentation
 Obstacle à l'écoulement
 Secteurs à enjeux pour assurer les continuités biologiques des vallées (tracé indicatif)
 Autre zone de conflit potentiel

ÉLÉMENTS POTENTIELLEMENT RECONNECTANTS
 Grande faune
 Petite faune

AUTRES ÉLÉMENTS
 Limites de la région
 Limites des départements
 Limites des communes
 Zones urbanisées
 Zones agricoles
 Zones forestières
 Surfaces en eau

Legend for small maps:
 A02, A03, A04, A05, A06
 B02, B03, B04, B05, B06
 C03, C04, C05, C06, C07
 D01, D02, D03, D04, D05, D06, D07
 E01, E02, E03, E04, E05, E06
 F01, F02, F03, F04, F05, F06
 G01, G02, G03, G04, G05, G06
 H02, H03, H04, H05
 I04, I05

Les cartes sont prévues pour une exploitation au 1/100 000 et ne sont pas adaptées à des zooms à plus grande échelle



TRAME VERTE ET BLEUE
 Composante bleue régionale
 Autres continuités aquatiques (BD Carthage)

Réservoirs de biodiversité (à préserver)
 Pelouses sèches calcicoles
 Pelouses sèches calcicoles situées sur des RB forêts et landes
 Forêts et landes
 Plaines ouvertes
 Systèmes bocagers
 APPB* chiroptères

Milieu littoraux :
 Milieux littoraux continentaux
 Estran
 Vallées

Milieux humides :
 Autres secteurs humides, marais

Corridors écologiques
 Corridors d'importance régionale, à préserver ou à remettre en bon état (tracé indicatif)
 Corridors pelouses sèches calcicoles (pas japonais)
 Zone de corridors diffus

ÉLÉMENTS FRAGMENTANTS
 Infrastructures linéaires de transport
 Autoroutes ou type "autoroutier"
 Liaisons principales
 Voies ferrées électrifiées
 FUSEAU LGV Sud-Europe-Atlantique

Zones urbanisées
 Zones urbanisées denses

Risque de fragmentation
 Obstacle à l'écoulement
 Secteurs à enjeux pour assurer les continuités biologiques des vallées (tracé indicatif)
 Autre zone de conflit potentiel

ÉLÉMENTS POTENTIELLEMENT RECONNECTANTS
 Grande faune
 Petite faune

AUTRES ÉLÉMENTS
 Limites de la région
 Limites des départements
 Limites des communes
 Zones urbanisées
 Zones agricoles
 Zones forestières
 Surfaces en eau

Legend for map symbols:
 A02, A03, A04, A05, A06
 B02, B03, B04, B05, B06
 C03, C04, C05, C06, C07
 D01, D02, D03, D04, D05, D06, D07
 E01, E02, E03, E04, E05, E06
 F01, F02, F03, F04, F05, F06
 G01, G02, G03, G04, G05, G06
 H02, H03, H04, H05
 I04, I05

Les cartes sont prévues pour une exploitation au 1/100 000 et ne sont pas adaptées à des zooms à plus grande échelle



SRCE Poitou-Charentes
 Agence MDA
 Cereira
 Région Poitou-Charentes



SRCE Poitou-Charentes
 Agence MDA
 Cereira
 Région Poitou-Charentes